
Faire ensemble une nouvelle exigence

Assemblée Générale du Conseil de développement d'Erdre et Gesvres

20 avril 2018



sol et civilisation
innover ensemble
dans les territoires

Sol et Civilisation, association fondée par des personnalités agricoles et de la société civile, porte depuis 1991 une réflexion sur **le rôle et la place de l'agriculture et des espaces ruraux dans le développement durable de notre société.**





sol et civilisation
innover ensemble
dans les territoires

Sol et Civilisation investit particulièrement les questions liées aux **stratégies de changement et d'innovation dans les territoires** et cherche par là même à favoriser à travers trois missions des **processus de transition durable**.



ACCOMPAGNER ET AGIR POUR INNOVER

Sol et Civilisation accompagne les prises d'initiatives et la réflexion stratégique des acteurs, publics comme privés.



RECHERCHER ET CAPITALISER POUR MIEUX COMPRENDRE

Sol et Civilisation soutient et participe à des travaux de recherche et de capitalisation.



ECHANGER ET COMMUNIQUER POUR PARTAGER

Sol et Civilisation participe à la vie des idées, par des publications et des rencontres.

Un monde en mutation

- Crises multiples
- Incertitudes irréductibles
- Mondialisation

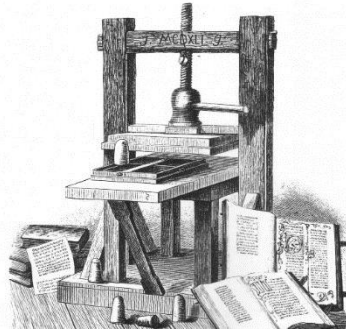
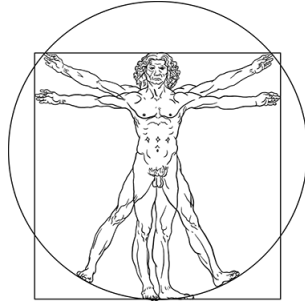
- Conflits
- Adaptations permanentes
- Global/Local





Métamorphoses

Moyen-âge



Modernité



Post-modernité



L'ère de la complexité

- Urbain/rural > Territoires
- Statique > Dynamique
- Abondances > Limites

- Systèmes
- Flux
- Interactions





De nouveaux paradigmes

Modernité

- Linéaire
- Performance
- Concurrence
- Public/Privé
- Droits et devoirs

- OPTIMISATION

Post-modernité

- Circulaire
- Résilience
- Coopération
- Individuel/Collectif/Commun
- Gouvernance

- HYBRIDATION

Le territoire géographique

Héritage du monde moderne

- Du latin *territorium*, **un espace approprié**
- Trois attributs :
 - Une frontière
 - Une identité exclusive
 - Une organisation centralisée
- Trois promesses :
 - Renforcer l'appartenance
 - Articuler la gestion publique/privée
 - Développer la compétitivité



Le territoire matrice

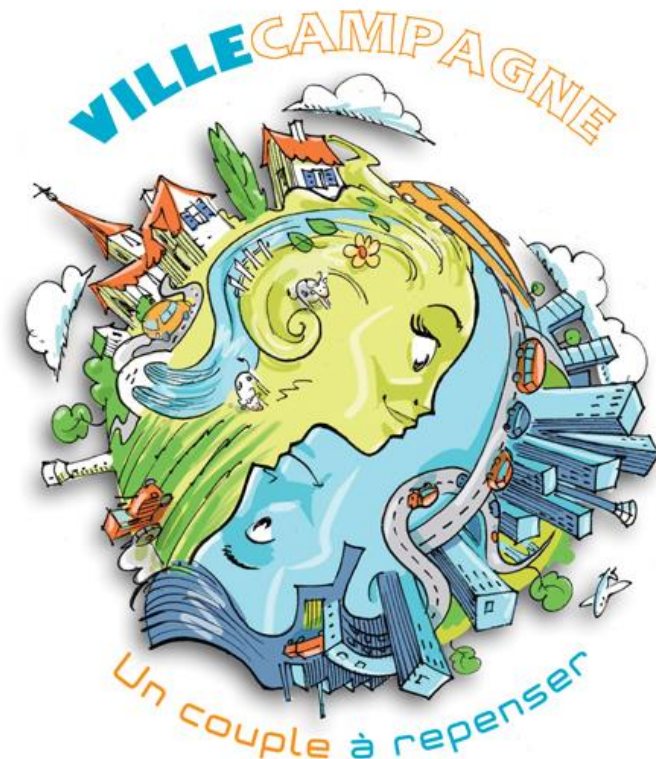
Promesse d'un monde post-moderne

- Dans un monde devenu fluide, **un noeud d'interaction incontournable**
- Trois attributs :
 - Une transgression des frontières
 - Une identité inclusive
 - Une capacité à relier
- Trois promesses :
 - Faciliter la multi-appartenance
 - Articuler la gestion individuel/collectifs et communs
 - Développer des synergies



Défi ❶ : Renforcer les liens inter-territoriaux

- **Faire (re)connaitre le potentiel rural** : leurs innovations sont trop souvent sous les « radars »
- **Améliorer les connexions** : Couverture numérique et accessibilité ; mise en réseau des acteurs (réseau de territoire, échanges des bonnes pratiques, gouvernance)
- **Développer les projets ville-campagne** : Alimentation (Cf. PAT), énergie et recyclage (Cf. Economie circulaire), logement, mobilité, ...



Défi ②: Entrer dans l'ère du « Co »

- **Associer** recherche, recherche-développement et projets
 - Rapprocher la recherche des territoires
 - Soutenir les mises en réseau d'initiatives
- **Libérer** la capacité d'initiatives :
 - Information – Formation
 - Faciliter le financement participatif
- **Faciliter** les démarches pluri-acteurs
 - Développer les espaces de rencontre
 - Ingénierie du « Faire « ensemble »



Alors faire ensemble...

- La « culture de l'orange »
- Le paradoxe de la complexité
- Les règles du maire suisse
 - Acteur
 - Contrat
 - Organisation souple



Wassily Kandinsky

Création 1911

Des opportunités pour le territoire Erdre et Gesvres...et Nantes

- Des problématiques à relever ensemble
 - Alimentation
 - Etre moins dépendant au carbone fossile
 - Energies renouvelables
 - Matières premières bio-sourcées
 - Bien vivre
 - Culture/Sport
 - Logement/Mobilité
 - Solidarité
 - Santé
 - Gérer la nature



Merci



Guillaume DHERISSARD

guillaume.dherissard@soletcivilisation.fr
www.soletcivilisation.fr