

CARTE COLLABORATIVE

LA CARTE DES INITIATIVES

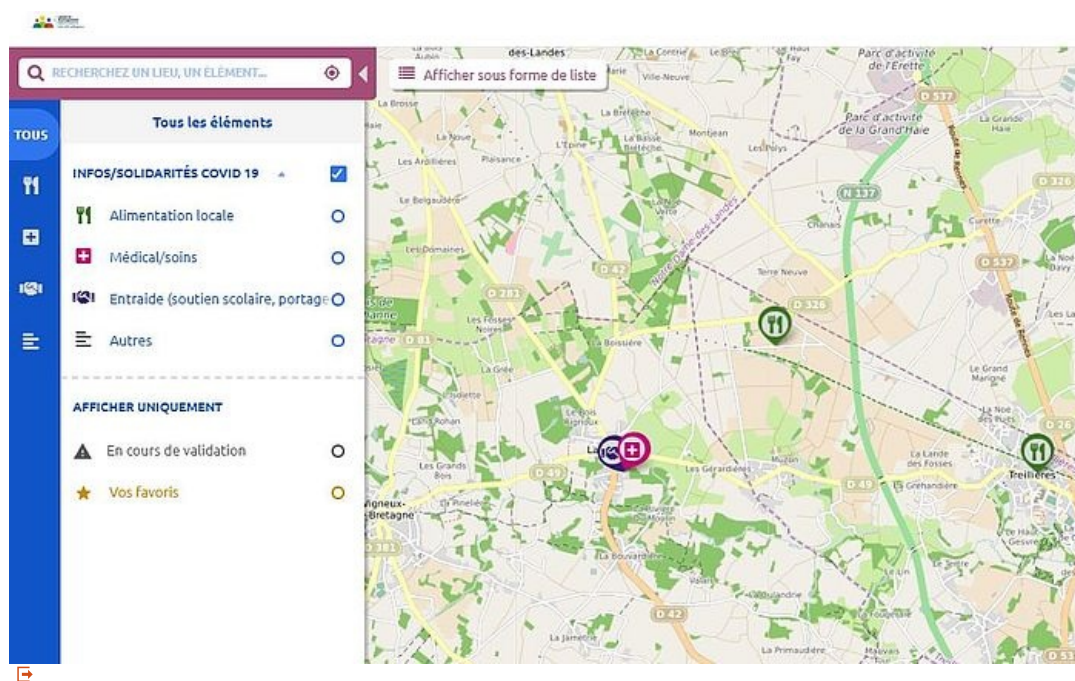
Pour faire face à la crise sanitaire COVID-19

Le Conseil de Développement et la Communauté de Communes Erdre et Gesvres s'associent pour promouvoir les initiatives solidaires sur le territoire et les informations utiles en cette période- Produits et commerces locaux - entraides et solidarités ... Inscrivez votre action ou cherchez les initiatives proches de chez vous.

NB : La carte est totalement dédiée aux actions COVID 19 mises en place pendant la durée de la crise sanitaire. Les autres initiatives en faveur des transitions sont momentanément suspendues, elles retrouveront leur visibilité à la sortie de la crise.

[Faites connaitre votre initiative](#) ➔

Carte collaborative COVID-19 :



Comment faire ?

4 petites étapes très simples :

1/ Cliquer sur **AJOUTER UN ELEMENT**

2/ Identifiez-vous en inscrivant votre **adresse mail**

3/ Vous arrivez sur la page '**Ajouter un élément**'

- o Clic sur « **Choisissez la thématique** » puis choisir **Infos/initiatives COVID19** (1^{er} choix du menu déroulant) ainsi que la sous-rubrique appropriée.
- o Puis renseignez les **informations** en commençant par un Titre d'initiative solidaire **explicite**, exemple « Distribution de fruits et légumes sur pas de porte » / « Soutien scolaire par webcam », « Commerce alimentaire ouvert de...à... » etc...et ajoutez une description.
- o Pensez à **bien indiquer la localisation pour que votre initiative (ou info) apparaisse sur la carte au bon endroit**

4/ A la fin du formulaire, ne pas oublier la **validation** en confirmant que vous êtes bien le propriétaire de cette fiche et clic sur **ENVOYER**



Conseil de développement d'Erdre & Gesvres

PA La Grand'Haie, 1 Rue Marie Curie
44119 Grandchamps-des-Fontaines

☎ 02 40 12 32 88

📧 CONTACTEZ-NOUS

